

Scheda Tecnica /Technical Details/Fiche Technique
Cod. Art. VZ 812
IT:: Valvola a sfera motorizzabile con boccheGone
EN:: Motorized ball valve with tail piece
FR:: Vanne à boisseau sphérique motorisée avec embout



■ CARATTERISTICHE PRINCIPALI

Corpi in ottone nichelato. Sfere a passaggio totale.
Pressione massima d'esercizio: 16 bar. Pressione differenziale massima: 10bar.
Temperatura minima e massima d'esercizio: -10°C (con soluzione antigelo), 100°C.
Attacchi filettati ISO 228 (equivalente a DIN EN ISO 228 e BS EN ISO 228).
Abbinabili ai servocomandi art. VZ 214 e VZ215.

🇬🇧 CARATTERISTICHE PRINCIPALI

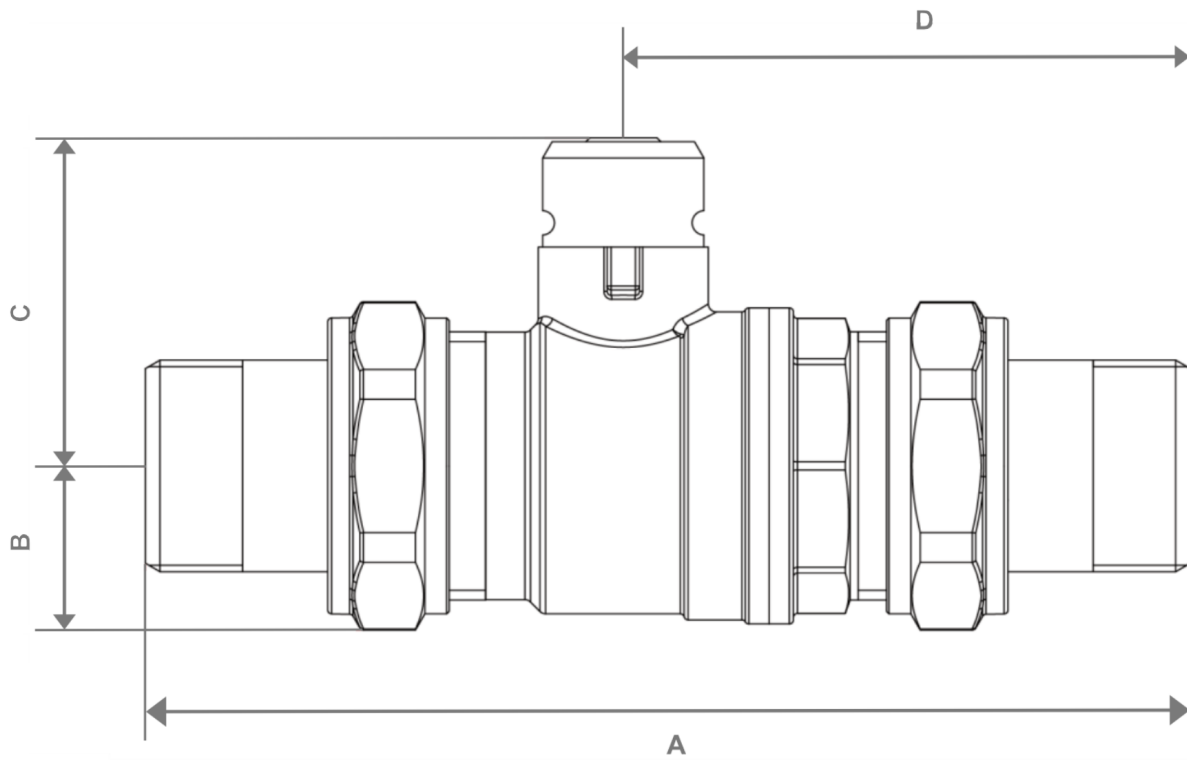
Corpi in ottone nichelato. Sfere a passaggio totale.
Pressione massima d'esercizio: 16 bar. Pressione differenziale massima: 10bar.
Temperatura minima e massima d'esercizio: -10°C (con soluzione antigelo), 100°C.
Attacchi filettati ISO 228 (equivalente a DIN EN ISO 228 e BS EN ISO 228).
Abbinabili ai servocomandi art. VZ 214 e VZ215.

■ CARATTERISTICHE PRINCIPALI

Corps en laiton nickelé. Sphères un passage total.
Pression de travail : 16 bar. Pression différentielle massique : 10 bar.
Température de fonctionnement minimum
et maximum : -10°C (avec solution antigel), 100°C. Raccords filetés ISO 228
(équivalent à DIN EN ISO 228 et BS EN ISO 228). Peut être combiné avec les
servos art. VZ 214 e VZ215.

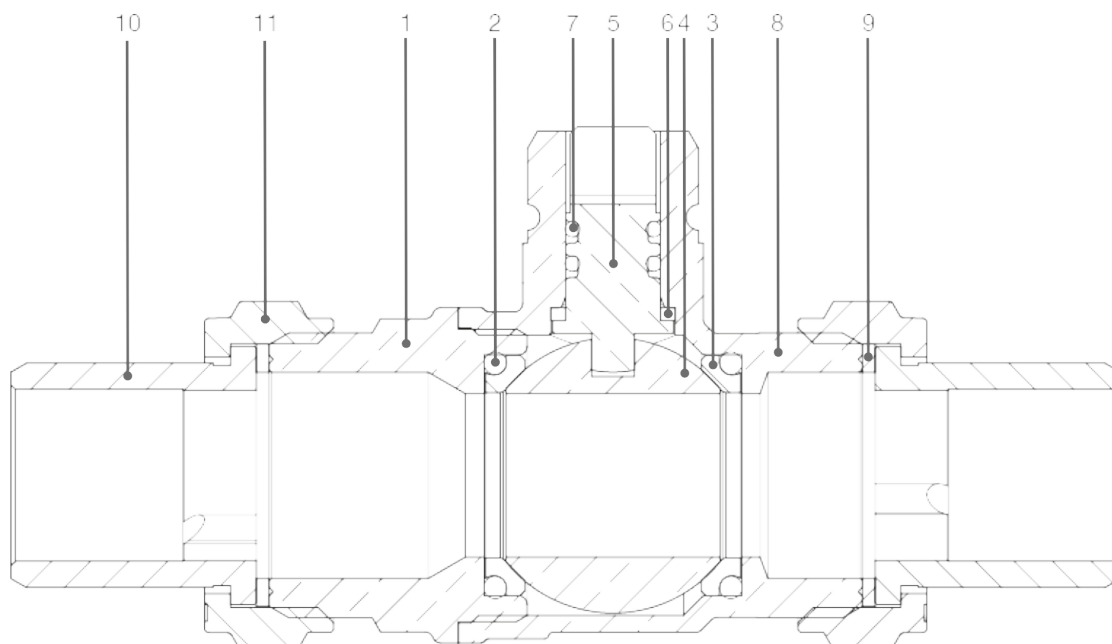
MISURA / SIZE / TAILLE	PRESSIONE / PRESSURE / PRESSION	CODICE
3/4" (DN 20)	16bar/232psi	VZ0812000007
1" (DN 25)	16bar/232psi	VZ0812000010
1"1/4 (DN 32)	16bar/232psi	VZ0812000012

SPAZI FUNZIONALI / FUNCTIONAL SPACES / ESPACES FONCTIONNELS



	3/4"	1"	1"1/4
DN	20	25	32
A	129	148,5	163
B	20,25	24,5	27,5
C	40,5	44,5	49,5
D	70	81,5	87,5
Kg/cm2 bar	16	16	16
LBS - psi	232	232	232

MATERIALI / MATERIALS / MATÉRIAUX



N°	DESCRIZIONE / DESCRIPTION	N.	MATERIALE / MATERIAL / MATÉRIEL
1	Manicotto / Sleeve / Manche	1	Ottone nichelato CW617N / CW617N nickel-plated brass / CW617N laiton nickelé
2	O-ring	2	EPDM
3	Sede / Seat / Siège	2	P.T.F.E.
4	Sfera / Ball / Sphère	1	Ottone CW617N / CW617N brass / CW617N laiton
5	Asta / Rod / Tige	1	Ottone / brass / laiton
6	Anello / Ring / Bague	1	P.T.F.E.
7	O-ring	2	EPDM
8	Corpo / Body / Corps	1	Ottone nichelato CW617N / CW617N nickel-plated brass / CW617N laiton nickelé
9	Guarnizione / Gasket / Joint	2	Fibra rossa
10	Codolo a sede piana / Flat seat shank / Tige de siège	2	Ottone nichelato CW617N / CW617N nickel-plated brass / CW617N laiton nickelé
11	Dado / Nut / Écrou	2	Ottone nichelato CW617N / CW617N nickel-plated brass / CW617N laiton nickelé

DIAGRAMMA PERDITE DI CARICO (Con acqua) / PRESSURE DROP DIAGRAM (With water) / DIAGRAMME DE PERTE DE CHARGE (Avec eau)

	3/4"	1"	1"1/4"
KV	20,20	37,30	51,50

