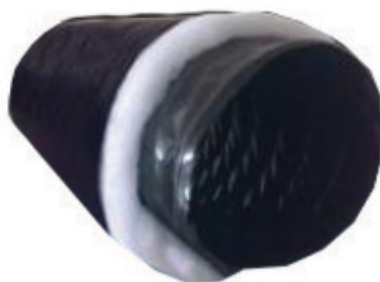




Scheda Tecnica / Technical Details / Fiche Technique

Cod. Art. FLEXPOLIE

IT ::	Condotto flessibile antistrappo isolato con lastra in polietilene
EN ::	Tear-proof flexible duct insulated with polyethylene sheet
FR ::	Conduit flexible indéchirable isolé avec une feuille de polyéthylène



Descrizione

Condotto antistrappo costituito da una spirale di acciaio armonico annegato in uno strato di polietilene 100µm. Materassino isolante in poliestere di densità 16 kg/m³ e spessore 25 mm. Copertura esterna in polietilene 100µm.

Description

Tear-proof duct made of a harmonic steel spiral embedded in a layer of 100µm polyethylene. Insulating polyester mat with a density of 16 kg/m³ and a thickness of 25 mm. External cover in 100µm polyethylene.

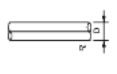
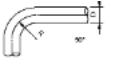
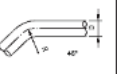
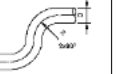
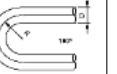
Description

Conduit indéchirable constitué d'une spirale harmonique en acier noyée dans une couche de polyéthylène de 100µm. Tapis isolant en polyester d'une densité de 16 kg/m³ et d'une épaisseur de 25 mm. Couverture extérieure en polyéthylène 100µm.

Ø	Confezione m	Dim. conf. mm
82	10	205x205x1100
102	10	205x205x1100
112	10	205x205x1100
127	10	205x205x1100
152	10	235x235x1100
160	10	235x235x1100
203	10	280x280x1100
254	10	330x330x1100
305	10	380x380x1100
315	10	380x380x1100
356	10	430x430x1100
406	10	480x480x1100
457	10	520x520x1100
508	10	570x570x1100

Caratteristiche tecniche	
Reazione al fuoco Normativa Italiana / Italian Regulatory fire reaction / Réaction au feu Réglementaire Italienne	Classe 1
Reazione al fuoco Normativa Europea EN 13501-1 / Reaction to fire European standard EN 13501-1 / Réaction au feu Norme européenne EN 13501-1	B-s1, d0
Condotto / Duct / Conduit	Polietilene / Polyethylene / Polyéthylène
Isolamento / Isolation / Isolement	25 mm poliestere 16 kg/m ³ / 25 mm polyester 16 kg/m ³ / Polyester 25 mm 16 kg/m ³
λ (W/mK)	0,049
Guaina esterna / External sheath / Gaine externe	Polietilene / Polyethylene / Polyéthylène
Temp. di impiego / Operating temp / Exploitation temporaire	-20°C + 150°C
Velocità aria max / Max. air speed / Vitesse de l'air maximale	30 m/s
Pressione max / Max. pressure / Pression maximale	2000 Pa
Confezione / Packaging / Emballage	Scatola da 10 m / 10 m box / boîte de 10 m

Perdite di carico locali / Local pressure drops / Chutes de pression locales

Lunghezza aggiuntiva per curve R/D = 1					
Ø					
82	0,00	0,82	0,41	1,23	2,05
102	0,00	1,02	0,51	1,53	2,55
112	0,00	1,12	0,56	1,68	2,80
127	0,00	1,27	0,63	1,90	3,17
140	0,00	1,40	0,70	2,10	3,50
152	0,00	1,52	0,76	2,28	3,80
160	0,00	1,60	0,80	2,40	4,00
185	0,00	1,85	0,92	2,77	4,62
203	0,00	2,03	1,01	3,04	5,07
229	0,00	2,29	1,14	3,43	5,72
254	0,00	2,54	1,27	3,81	6,35
305	0,00	3,05	1,52	4,57	7,62
315	0,00	3,15	1,57	4,72	7,87
356	0,00	3,56	1,78	5,34	8,90
406	0,00	4,06	2,03	6,09	10,15
457	0,00	4,57	2,28	6,85	11,42

Les pertes de charge des courbes sont calculées avec la méthode de la « longueur équivalente », c'est à dire la longueur de un canal linéaire avec des pertes de charge égales à la courbe (voir tableau ci-contre). La longueur équivalente est obtenue à partir du tableau ci-contre.

Exemple:

Étant donné une conduite flexible de longueur 4 m, de diamètre nominal de 203 mm avec un coude à 90 degrés et R/D=1, déterminer la chute de pression globale pour un port débit d'air de 580 m³/h.

Du tableau :

longueur équivalente = 2,03 m longueur

totale = 4 + 2,03 = 6,03 m D'après le schéma :

Vitesse de l'air : 5 m/s

Chute de pression par 1 m : 3 Pa (d'après le diagramme)

Perte totale : 6,03 m x 3 Pa/m = 18 Pa

R/D	0,75	1,00	1,50	2,00
Corr.	1,50	1,00	0,70	0,60

Le perdite di carico delle curve sono calcolate con il metodo della "lunghezza equivalente", ovvero la lunghezza di un canale lineare con perdite di carico uguali alla curva (vedi tabella a fianco) La lunghezza equivalente si ricava dalla tabella a fianco.

Esempio:

Dato un condotto flessibile di lunghezza 4 m, del diametro nominale di 203 mm con una curva a 90 gradi e R/D=1, determinare la perdita di carico complessiva per una portata d'aria di 580 m³/h.

Da tabella:

lunghezza equivalente = 2,03 m lunghezza

totale = 4 + 2,03 = 6,03 m Da diagramma:

Velocità dell'aria: 5 m/s

Perdita di carico per 1 m: 3 Pa (da diagramma)

Perdita totale: 6.03 m x 3 Pa/m = 18 Pa

The pressure drops of the curves are calculated with the "equivalent length" method, i.e. the length of a linear channel with pressure drops equal to the curve (see adjacent table) The equivalent length is obtained from the adjacent table.

Example:

Given a flexible duct of length 4 m, of nominal diameter of 203 mm with a 90 degree bend and R/D=1, determine the overall pressure drop for a port air flow of 580 m³/h.

From table:

equivalent length = 2.03 m length

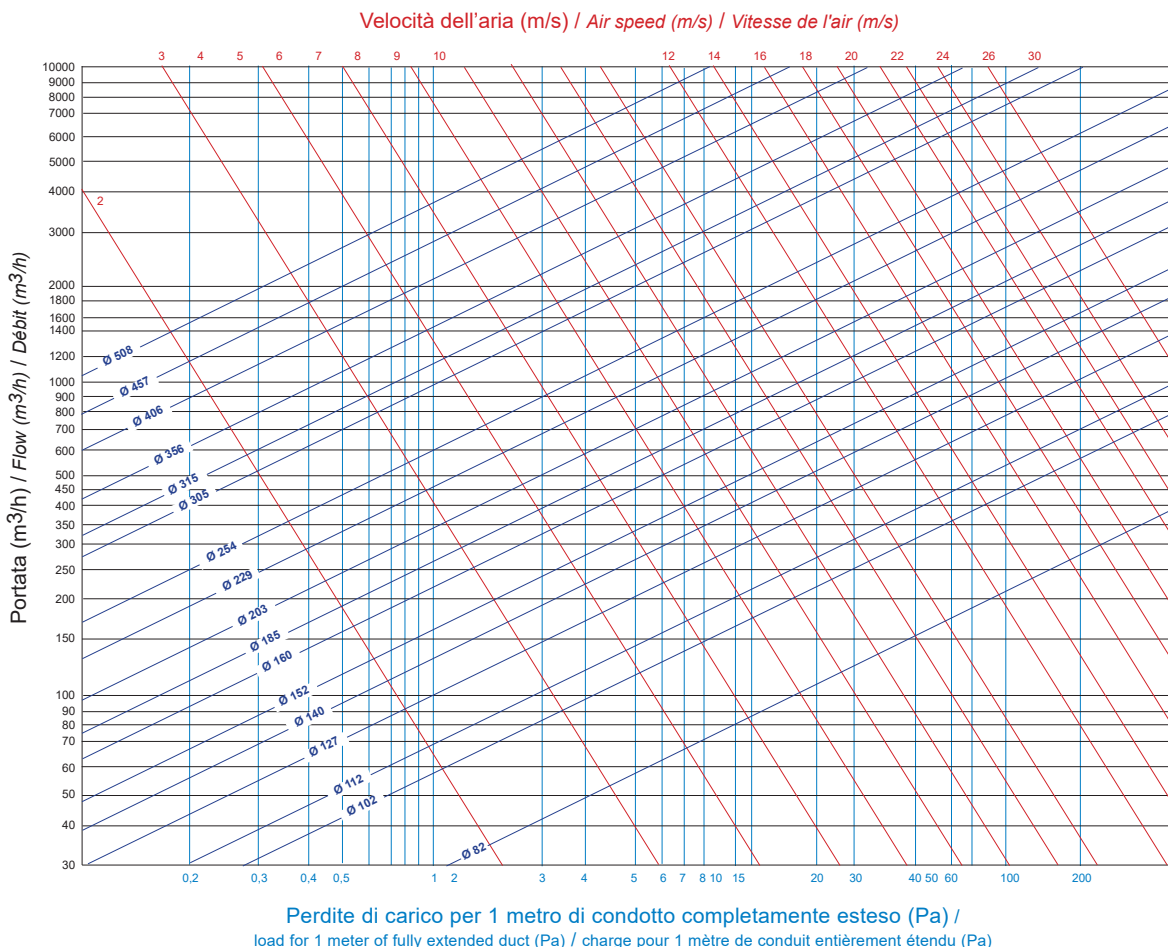
total = 4 + 2.03 = 6.03 m From diagram:

Air speed: 5 m/s

Pressure drop per 1 m: 3 Pa (from diagram)

Total loss: 6.03 m x 3 Pa/m = 18 Pa

Perdite di carico distribuite / Distributed pressure drops / Chutes de pression réparties



I dati di perdita di carico riportati nel diagramma soprastante sono validi per aria alla temperatura di 20° C. Per temperature diverse utilizzare i seguenti coefficienti correttivi /

The pressure drop data shown in the diagram above are valid for air at a temperature of 20° C. For different temperatures use the following correction coefficients

Les données de chute de pression indiquées dans le diagramme ci-dessus sont valables pour de l'air à une température de 20° C. Pour différentes températures, utilisez les coefficients de correction suivants

Temperatura [°C]	-20	0	20	40	60	80	100
Coefficiente correttivo	1,158	1,073	1,000	0,936	0,880	0,830	0,785